



3D T2 SPACE, isotropisch, GRAPPA 2, matrix 320, SL 0.6 mm, slices 48, TA 2:55 min

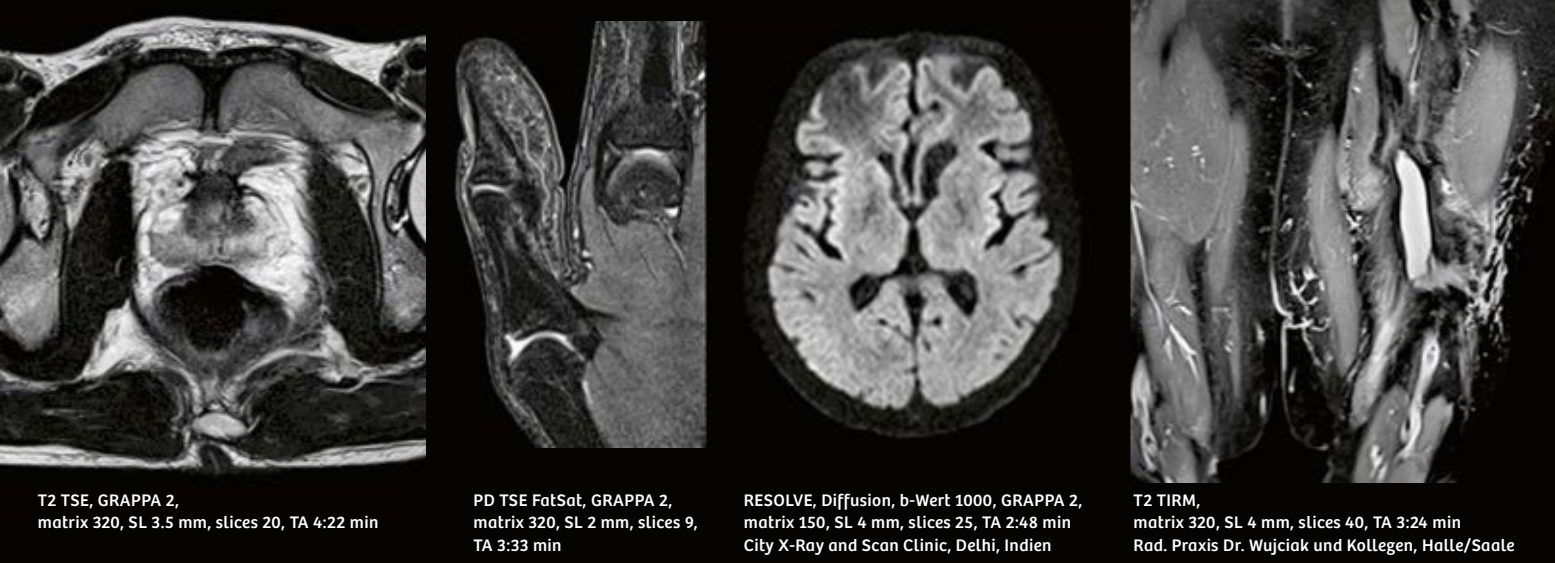
3D StarVIBE FatSat, in freier Atmung, matrix 320, SL 3 mm, slices 72, TA 2:53 min

PD TSE FatSat, GRAPPA 2, matrix 256, SL 3 mm, slices 25, TA 3:22 min



a) T2 TSE, GRAPPA 2, matrix 384, SL 3 mm, slices 15, TA 2:38 min
b) T2 TIRM, GRAPPA 2, matrix 320, SL 3 mm, slices 15, TA 3:32 min

MAGNETOM Sempra – überragende Bildqualität mit 1,5 T



T2 TSE, GRAPPA 2, matrix 320, SL 3.5 mm, slices 20, TA 4:22 min

PD TSE FatSat, GRAPPA 2, matrix 320, SL 2 mm, slices 9, TA 3:33 min

RESOLVE, Diffusion, b-Wert 1000, GRAPPA 2, matrix 150, SL 4 mm, slices 25, TA 2:48 min
City X-Ray and Scan Clinic, Delhi, Indien

T2 TIRM, matrix 320, SL 4 mm, slices 40, TA 3:24 min
Rad. Praxis Dr. Wujciak und Kollegen, Halle/Saale



NATIVE, non-CE-Angiographie, 3D TrueFISP FatSat, VRT, GRAPPA 2, matrix 272, SL 1.18 mm, slices 72, TA 4:12 min
City X-Ray and Scan Clinic, Delhi, Indien

T2 TSE, matrix 320, SL 4 mm, slices 25, TA 2:20 min
City X-Ray and Scan Clinic, Delhi, Indien

T2 TSE, GRAPPA 2, matrix 448, SL 4 mm, slices 15, TA 4:22 min
Rad. Praxis Dr. Wujciak und Kollegen, Halle/Saale

Aufgrund lokaler Einschränkungen von Vertriebsrechten und Serviceverfügbarkeiten können wir leider nicht gewährleisten, dass alle in dieser Broschüre aufgeführten Produkte weltweit gleichermaßen durch Siemens Healthineers vertrieben werden können.

Die Informationen in diesem Dokument beinhalten allgemeine technische Beschreibungen von Leistungen und Ausstattungsmöglichkeiten, die nicht in jedem Einzelfall vorliegen müssen. Verfügbarkeit und Ausstattungspakete können sich von Land zu Land unterscheiden. Aus diesem Grund sind die gewünschten Leistungen und Ausstattungen im Einzelfall bei Vertragsschluss festzulegen.

Siemens Healthineers behält sich das Recht vor, Konstruktion, Ausstattungspakete, Leistungsmerkmale und Ausstattungsmöglichkeiten ohne vorherige Bekanntgabe zu ändern. Die aktuellsten Informationen erhalten Sie bei Ihrer zuständigen Vertretung von Siemens Healthineers.

- ¹ Auswertung der MR-Nutzung. Basierend auf 2,2 Millionen Siemens-MR-Untersuchungen 2013.
- ² Setzt voraus, dass für die Patientenlagerung und sonstige Vorbereitungen maximal 1:30 Minuten benötigt werden.
- ³ Daten einsehbar. Ergebnisse können abweichen.
- ⁴ Dezibel-Berechnungen und Bildqualität gemessen am MAGNETOM Sempra. Daten einsehbar. Ergebnisse können abweichen.



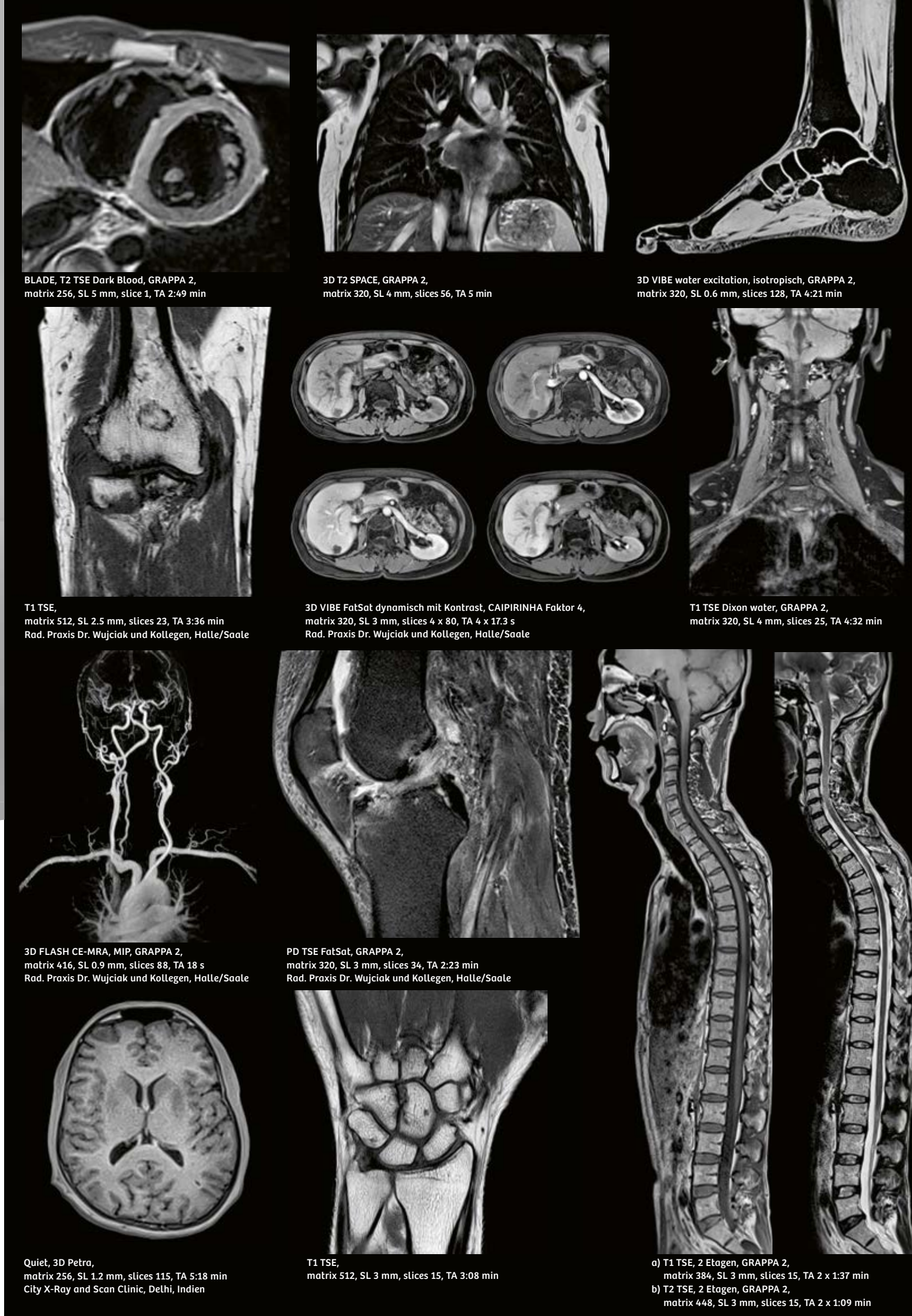
MAGNETOM Sempra – täglich Erfolg mit 1,5 T.

Local Contact Information
Siemens Healthcare GmbH
Karlheinz-Kaske-Straße 2
91052 Erlangen
Germany
Phone: +49 800 311 22 99
siemens.de/healthineers

Siemens Healthineers Headquarters
Siemens Healthcare GmbH
Henkestr. 127
91052 Erlangen
Germany
Phone: +49 9131 84-0
siemens.com/healthineers

Published by Siemens Healthcare GmbH - Order No. A91GER-H-000406-C1 - Printed in Germany - 5517 11170.5 - © Siemens Healthcare GmbH, 2017

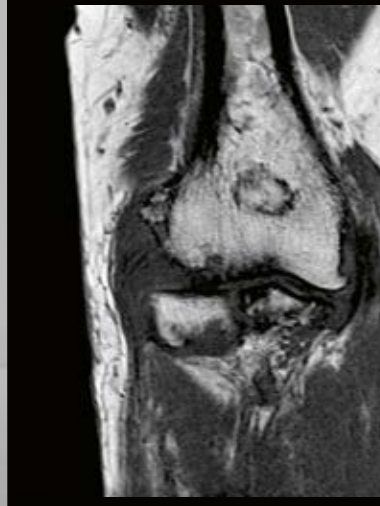
siemens.de/magnetom-sempra



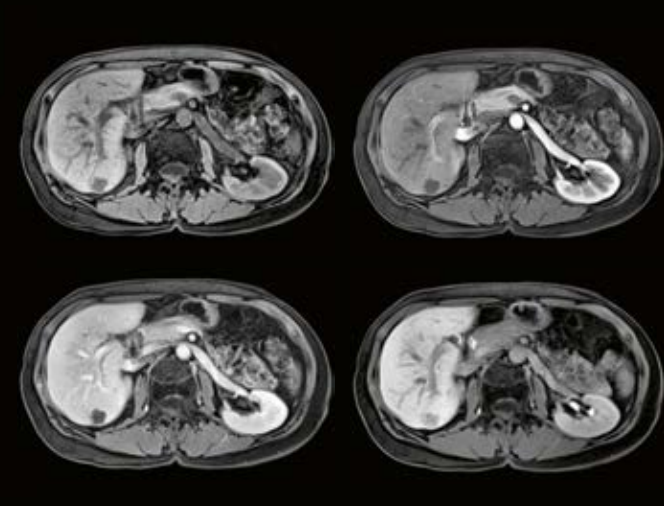
BLADE, T2 TSE Dark Blood, GRAPPA 2, matrix 256, SL 5 mm, slice 1, TA 2:49 min

3D T2 SPACE, GRAPPA 2, matrix 320, SL 4 mm, slices 56, TA 5 min

3D VIBE water excitation, isotropisch, GRAPPA 2, matrix 320, SL 0.6 mm, slices 128, TA 4:21 min



T1 TSE, matrix 512, SL 2.5 mm, slices 23, TA 3:36 min
Rad. Praxis Dr. Wujciak und Kollegen, Halle/Saale



3D VIBE FatSat dynamisch mit Kontrast, CAIPIRINHA Faktor 4, matrix 320, SL 3 mm, slices 4 x 80, TA 4 x 17.3 s
Rad. Praxis Dr. Wujciak und Kollegen, Halle/Saale



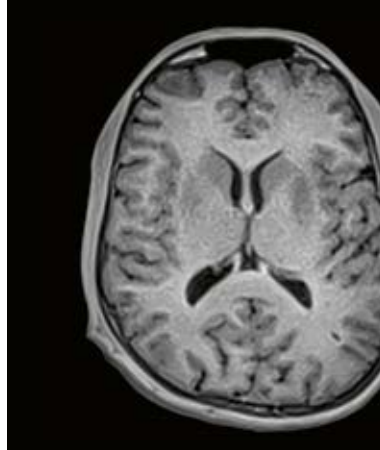
T1 TSE Dixon water, GRAPPA 2, matrix 320, SL 4 mm, slices 25, TA 4:32 min



3D FLASH CE-MRA, MIP, GRAPPA 2, matrix 416, SL 0.9 mm, slices 88, TA 18 s
Rad. Praxis Dr. Wujciak und Kollegen, Halle/Saale



PD TSE FatSat, GRAPPA 2, matrix 320, SL 3 mm, slices 34, TA 2:23 min
Rad. Praxis Dr. Wujciak und Kollegen, Halle/Saale



Quiet 3D Petra, matrix 256, SL 1.2 mm, slices 115, TA 5:18 min
City X-Ray and Scan Clinic, Delhi, Indien



T1 TSE, matrix 512, SL 3 mm, slices 15, TA 3:08 min



a) T1 TSE, 2 Etagen, GRAPPA 2, matrix 384, SL 3 mm, slices 15, TA 2 x 1:37 min
b) T2 TSE, 2 Etagen, GRAPPA 2, matrix 448, SL 3 mm, slices 15, TA 2 x 1:09 min



Täglich Erfolg mit 1,5 T. Bessere Ergebnisse zu niedrigeren Kosten.

Der Gesundheitsmarkt verändert sich immer schneller. Und damit auch die Anforderungen, die Sie an ein modernes MRT-System stellen sollten. Unser innovatives MAGNETOM Sempra stellt sich dieser Herausforderung – durch schnelle und einfache Installation auf kleinem Raum, finanzielle Verlässlichkeit, kostensenkende Technologien und umfassende Lösungen zur Verbesserung und Standardisierung der Versorgungsqualität.

Nutzen Sie die Vorteile des MAGNETOM Sempra zum Ausbau Ihrer klinischen Leistungsfähigkeit durch innovative Applikationen wie etwa Advanced WARP zur Metallartefaktreduzierung. Steigern Sie die Effizienz Ihres Hauses durch automatisierte Arbeitsabläufe auf der Basis von DotGO, mit denen Sie mehr Patienten in der gleichen Zeit untersuchen können – mit konsistenter Qualität, jeden Tag. Bieten Sie Ihren aktuellen und zukünftigen Patienten eine positive Untersuchungserfahrung mit modernsten Technologien und Applikationen.



„Das MAGNETOM Sempra ist unser drittes MRT-System an diesem Standort und das neunte insgesamt. Besonders begeistert mich, dass wir bereits eine Woche nach Inbetriebnahme alle Routineuntersuchungen schnell und nach unseren Vorgaben durchführen konnten.“

Dr. Dettlef Wujciak
Radiologische Gemeinschaftspraxis Halle/Saale



Bis zu **30%¹ weniger** Servicekosten durch Remote-Service und günstige Wartungsverträge

Geringe Kosten laufende durch automatische Kaltkopfabschaltung und Zero helium boil-off

Zusätzlich **30%³ Energieeinsparung** mit Eco-Power und Stand-by-Modus

Mehr Qualität – für jeden Patienten

- Konsistente **Qualität** durch automatisierte Arbeitsabläufe mit **DotGO**
- Hoher **Patientenkomfort** durch ultraleichte Tim-4G-Spulen und kurze Atemanhaltezeiten
- Bis zu **97%⁴ leiser** mit Quiet Suite
- Optimierte Metallartefaktunterdrückung mit **Advanced WARP**
- Unsere Dot Engines unterstützen bis zu **75%¹** der Standarduntersuchungen

BAEK-Protokolle verfügbar

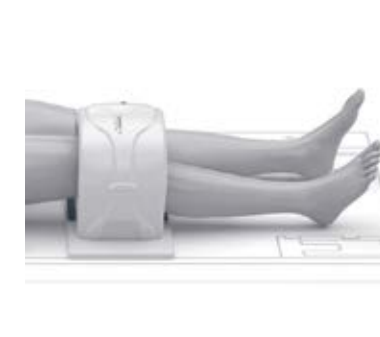
Innovativ und ultraleicht – die Tim-4G-Spulen
Mit seinem umfangreichen Spulenportfolio und der Tim-4G-Technologie erlaubt MAGNETOM Sempra eine optimale räumliche und zeitliche Auflösung. SlideConnect und die kabellose DirectConnect-Technologie erleichtern und beschleunigen den Spulenwechsel.



6-Kanal-Schulterspule
Shoulder 6 Coil Kit (large und small)



8-Kanal-Handgelenkspule
Wrist 8



12-Kanal-Extremitätenspule
Extremity 12



10-Kanal-Fuß-/Knöchelspule
Foot/Ankle 10 DirectConnect



12-Kanal-Spulenkombination
(Body 6 + 6 Elemente der Spine 18 DirectConnect)



10- bzw. 16-Kanal-Kopf-/Halbspule
Head/Neck 10 DirectConnect
Head/Neck 16 DirectConnect



Brain Dot Engine
Zerebrale Fragestellungen gehören zu den häufigsten MR-Untersuchungen. Insbesondere bei Follow-up-Untersuchungen, z. B. bei Multipler Sklerose und Tumoren, ist eine exakt vergleichbare Aufnahme essenziell und durch die Brain Dot Engine reproduzierbar gewährleistet (AutoAlign). Diese Engine bietet geführte und automatisierte Workflows mit hoher Benutzerfreundlichkeit.



Large Joint Dot Engine
Ob Schulter, Knie oder Hüfte – die Large Joint Dot Engine bietet hohe Bildqualität in angemessener Messzeit. Mithilfe optimierter Protokolle können sowohl Bewegungsartefakte (BLADE) als auch Metallartefakte (Advanced WARP) wirkungsvoll unterdrückt werden.



Spine Dot Engine
Ermöglicht optimierte Bildgebung der Hals-, Brust- und Lendenwirbelsäule. Dabei vereinfacht die Spine Dot Engine den Wirbelsäulenworkflow durch AutoLabeling von Wirbelkörpern, schrittweise Benutzerführung und Metallartefaktunterdrückung (Advanced WARP).

Mehr Patientendurchsatz – 10-Minuten-Untersuchungen² mit optimierten Protokollen

